

XL Crackle Paste

Set aus ① Grundierung und ② XL Crackle Paste



RESIN
KUNST
STEFANIE
ETTER



XL Crackle Paste

Grundierung und XL Crackle Paste sind perfekt aufeinander abgestimmt, ein echtes Dreamteam für Strukturkunst: Gestalten Sie aufregende und einzigartige Krakelees und verleihen Sie Ihren Kunstwerken besondere Tiefe sowie faszinierende 3-D-Effekte.

Wir stellen Ihnen beide Produkte vor und erklären Ihnen, welche künstlerischen Möglichkeiten sie Ihnen bieten.



1 GRUNDIERUNG

Weißer Grundierung für Malgründe und Untergründe.

Die Grundierung haftet hervorragend auf Materialien wie Leinwand, Holz, Styropor, Kunststoff, Glas oder Metall.

Sie ist nicht geeignet für Materialien aus Silikon.

Die Grundierung ist die ideale Basis für die XL Crackle Paste (Produkt 2).

2 XL CRACKLE PASTE

Die XL Crackle Paste ist eine Strukturpaste zur Herstellung von Krakelees, also Aufbrüchen.

Beim Trocknen der Paste entstehen Risse. Diese Risse sind umso tiefer und breiter, je dicker Sie die XL Crackle Paste auftragen. Es ist eine Schichtdicke bis zu 50 Millimeter möglich. Das macht diese Crackle Paste einzigartig.

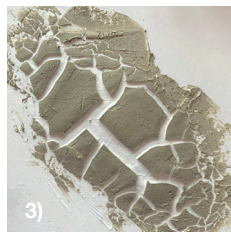
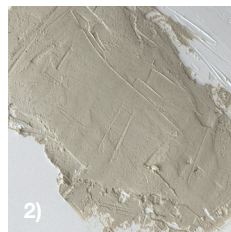
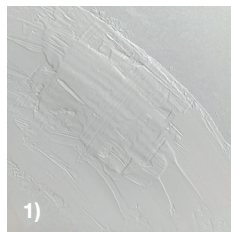
Die Paste haftet hervorragend auf der dazugehörigen Grundierung (Produkt 1).

Die besten Ergebnisse erzielen Sie bei Temperaturen von 18–25 °C.

Mit der XL Crackle Paste können Sie nicht nur auf Malgründen arbeiten. Beschichten Sie Skulpturen, tragen Sie sie auf Wände auf oder gestalten Sie Rahmen damit. Lassen Sie Ihrer Fantasie freien Lauf. Mehr dazu finden Sie auf der Shop-Website.

ANLEITUNG

- 1) Grundieren Sie Ihren Mal- oder Untergrund: Tragen Sie dazu die 1 Grundierung dünn auf, circa 2 mm, das ist die Basisschicht.
- 2) Verteilen Sie die 2 XL Crackle Paste direkt auf dieser Basisschicht, arbeiten Sie also nass auf nass. Das ist wichtig, da die getrocknete XL Crackle Paste nur so auf dem Untergrund haftet. Ohne die Bindung durch die Grundierung löst sie sich wieder.
- 3) Lassen Sie XL Crackle Paste und Grundierung trocknen. Dies dauert, je nach Schichtdicke der Paste, mehrere Stunden. Je wärmer es ist, desto kürzer ist die Trocknungszeit.



Gestalten mit Farben

GRUNDIERUNG EINFÄRZEN

Die Grundierung ist weiß. Wenn Sie mit der XL Crackle Paste arbeiten, entstehen Risse in der Paste, und die weiße Farbe der Grundierung wird sichtbar.

Ihre Bildkomposition verlangt etwas anderes als Weiß? Das ist möglich, denn Sie können die Grundierung einfärben.

Nutzen Sie dafür beispielsweise Acrylfarbe, und Sie erhalten den Farbton, den Sie sich wünschen.

Färben Sie die Grundierung ein, indem Sie maximal 20% Farbe hinzugeben (Anteil an der Gesamtmenge).

Benötigen Sie zum Beispiel insgesamt 100g, um Ihren Malgrund zu grundieren, können Sie 80g Grundierung mit 20g Farbe vermischen (oder mehr Grundierung und weniger Farbe).

Lassen Sie also Farbe hervorblitzen. Mischen Sie schimmernde Pigmente in die Grundierung oder sorgen Sie mit Leuchtpigmenten für strahlende Kunst.

Ihrer Fantasie sind keine Grenzen gesetzt!

XL CRACKLE PASTE EINFÄRZEN

Die XL Crackle Paste ist beigefarben. Sie können sie vor dem Auftrag nicht einfärben, trotzdem können Sie Ihre „Crackles“ farbig gestalten. Dazu haben Sie zwei verschiedene Möglichkeiten.

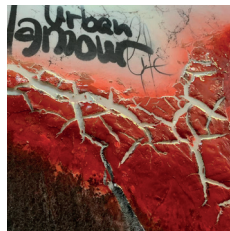
Möglichkeit A

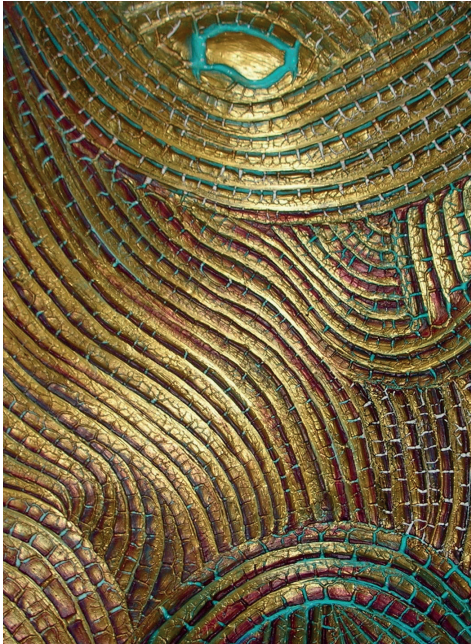
- 1) Sprühen Sie die XL Crackle Paste direkt nach dem Auftrag mit Farbspray ein.
- 2) Beim Trocknen reißt die Paste auf und Sie erhalten so farbig Crackles.

Möglichkeit B

- 1) Lassen Sie die XL Crackle Paste trocknen.
- 2) Bemalen Sie die Oberfläche dann nach Wunsch. Dazu wählen Sie entweder einzelne Crackles aus oder Sie gestalten die gesamte Oberfläche (es kann sein, dass die Farbe in die Risse läuft und Sie keinen farbigen Kontrast mehr haben).

Hier sehen Sie beeindruckende Beispiele für die Wirkung der XL Crackle Paste.





GRUNDIERUNG UND XL CRACKLE PASTE EINFÄRBen

Sie können natürlich auch eine Kombination wählen:

- 1) Grundierung einfärben und nasse XL Crackle Paste einsprühen.
- 2) Grundierung einfärben und getrocknete XL Crackle Paste, also die Crackles, bemalen.

So sieht das Ganze dann aus –
faszinierend, oder?





Resin Kunst GmbH · Stefanie Etter · Fockenberg 1 · 73635 Rudersberg
www.stefanieetter.de · www.resin-kunst.de